

Aviso de Ciclón Tropical en el Océano Pacífico

No. Aviso: 14

Ciudad de México a 17 de Septiembre del 2017.

Emisión: 16:15h

Servicio Meteorológico Nacional, fuente oficial del Gobierno de México, emite el siguiente aviso:

Síntesis: "OTIS" ES AHORA HURACÁN CATEGORÍA 2

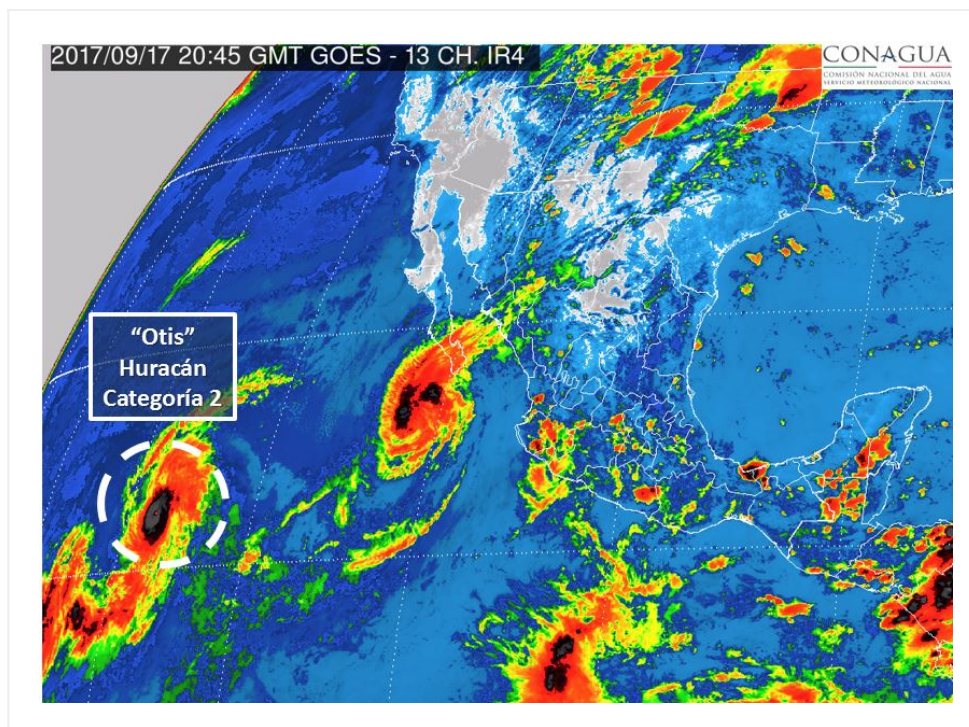


Imagen de satélite

Situación Actual:

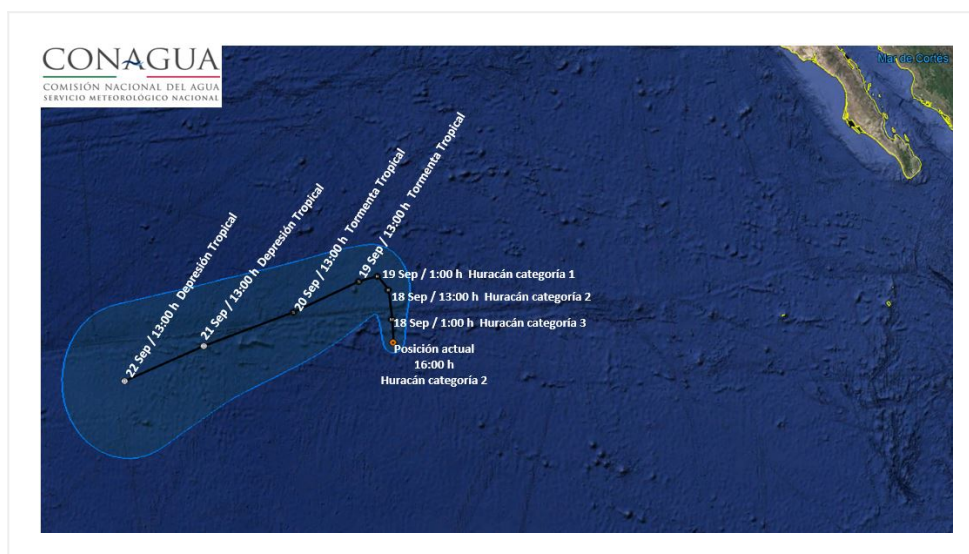
"Otis" es ahora huracán categoría 2. Se localiza al oeste-suroeste de Baja California Sur, lejos de costas nacionales.

Condiciones Actuales		
Hora local (hora gmt)	16:00 (21:00 GMT)	
Ubicación del centro del ciclón	Latitud Norte:17.0°	Longitud Oeste: 127.3°
Distancia al lugar más cercano	1,930 km al oeste-suroeste de Cabo San Lucas, BCS.	
Desplazamiento actual:	Norte (360°) a 7 km/h	
Vientos máximos [km/h]:	Sostenidos: 165 km/h	Rachas: 205 km/h
Presión mínima central [hpa]:	973 hPa	
Comentarios adicionales	No afecta al país.	

Extensión en cuadrantes de radios de vientos y oleaje

Radio de vientos de 120 km/h	35 km NE	0 km SE	0 km SO	0 km NO
Radio de vientos de 95 km/h	75 km NE	55 km SE	35 km SO	35 km NO
Radio de vientos de 63 km/h	110 km NE	110 km SE	75 km SO	95 km NO
Oleaje 4 m	110 km NE	165 km SE	165 km SO	220 km NO

PRONÓSTICO VALIDO AL DÍA/HORA LOCAL TIEMPO CENTRO	LATITUD NORTE	LONG. OESTE	VIENTOS [Km/h]	CATEGORÍA	UBICACIÓN (en km)
18/01h	17.7	127.4	205/250	Huracán categoría 3	1,695 km al suroeste de Punta Eugenia, BCS.
18/13h	18.6	127.6	165/205	Huracán categoría 2	1,640 km al suroeste de Punta Eugenia, BCS.
19/01h	19.0	128.0	130/155	Huracán categoría 1	1,645 km al suroeste de Punta Eugenia, BCS.
19/13h	18.8	128.6	95/110	Tormenta Tropical	1,710 km al suroeste de Punta Eugenia, BCS.
20/13h	17.7	130.7	65/85	Tormenta Tropical	1,958 km al oeste-suroeste de Punta Eugenia, BCS.
21/13h	16.4	133.7	55/75	Depresión Tropical	2,300 km al oeste-suroeste de Punta Eugenia, BCS.
22/13h	15.0	136.5	45/65	Depresión Tropical	2,635 km al oeste-suroeste de Punta Eugenia, BCS.



Mapa de trayectoria pronóstico de OTIS Huracán categoría 2

Aviso No.	Fecha / Hora local CDT	Lat. Norte	Long. Oeste	Distancia más cercana (km)	Viento mín. / rachas	Categoría	Avance
01	11 sep / 16:00	16.4	112.3	760 km al sur-suroeste de Cabo San Lucas, BCS. 895 km al oeste-suroeste de Manzanillo, Col.	45/65	Depresión Tropical	Oeste (270°) a 24 km/h
02	11 sep / 22:00	16.2	113.6	835 km al sur-suroeste de Cabo San Lucas, BCS.	45/65	Depresión Tropical	oeste (260°) a 22 km/h
03	12 sep / 4:00	15.9	115.1	950 km al suroeste de Cabo San Lucas, B.C.S.	45/65	Depresión Tropical	Oeste (260°) a 24 km/h
04	12 sep / 10:00	15.6	116.2	1,045 km al suroeste de Cabo San Lucas, BCS.	55/75	Depresión Tropical	Hacia el oeste (260°) a 24 km/h
05	12 sep / 16:00	15.6	117.5	1,135 km al suroeste de Cabo San Lucas, BCS.	55/75	Depresión Tropical	Oeste (265°) a 22 km/h
06	12 sep / 22:00	15.4	118.6	1,235 km al suroeste de Cabo San Lucas, BCS.	55/75	Depresión Tropical	Oeste (265°) a 20 km/h
07	13 sep / 04:00	14.9	119.4	1,325 km al suroeste de Cabo San Lázaro, BCS.	55/75	Depresión Tropical	Oeste (270°) a 15 km/h
08	13 sep / 10:00	14.9	120.6	A 1,435 km al suroeste de Cabo San Lucas, B.C.S.,	55/75	Depresión Tropical	Hacia el oeste (270°) a 15 km/h
09	13 sep / 16:00	15.1	121.3	1,475 km al suroeste de Cabo San Lucas, BCS.	55/75	Depresión Tropical	Oeste (275°) a 11 km/h
10	13 sep / 22:00	15.1	121.3	1,475 km al suroeste de Cabo San Lucas, BCS.	55/75	Depresión Tropical	Oeste (270°) a 4 km/h

11	14 sep / 4:00	15.3	122.2	1,540 km al oeste-suroeste de Cabo San Lucas, B.C.S.	55/75	Depresión Tropical	Oeste-noroeste (285°) a 7 km/h
12	14 sep / 10:00	15.4	122.8	1,590 km al oeste-suroeste de Cabo San Lucas, BCS.	55/75	Depresión Tropical	Hacia el oeste (280°) a 7 km/h
13	16 sep / 16:00	15.9	127.0	A 1,950 km al oeste-suroeste de Los Cabos, BCS.	65/85	Tormenta Tropical	Oeste (270°) a 6 km/h
14	17 sep / 16:00	17.0	127.3	1,930 km al oeste-suroeste de Cabo San Lucas, BCS.	165/205	Huracán categoría II	Norte (360°) a 7 km/h

EL SIGUIENTE AVISO SE EMITIRÁ CUANDO OCURRA ALGÚN CAMBIO SIGNIFICATIVO EN EL SISTEMA

Pronosticador: Libia González

Revisó: Roberto Rodríguez